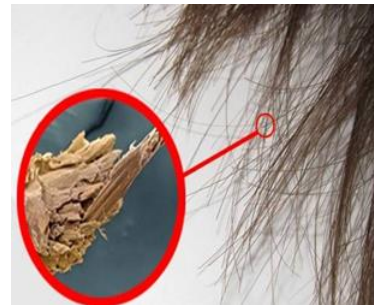
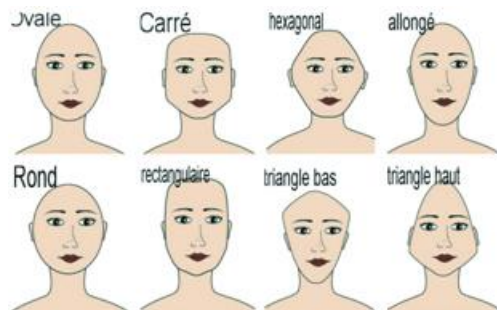


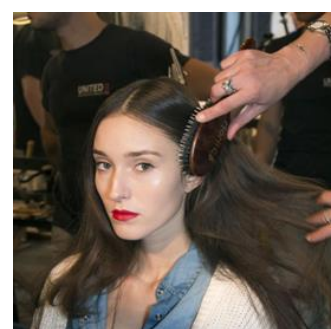
### 1. Reliez l'image au mot :



La morphologie – la queue de cheval – la moustache – les pointes – la mèche – la frange

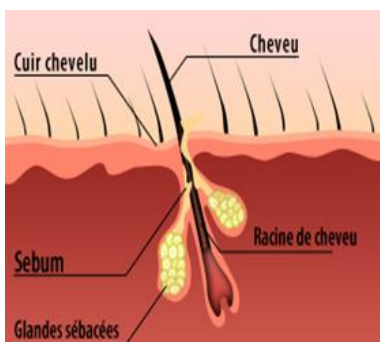


### 2. Reliez l'image à l'action :



Tondre – Brosser – Peigner

### 3. Soulignez le mot adéquat à l'image :



- La racine
- La mèche
- Le poil

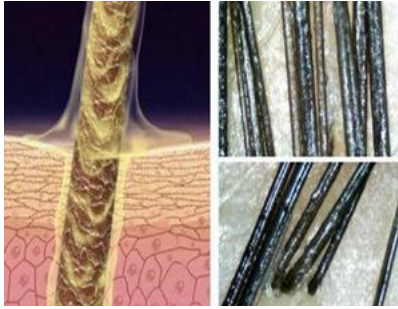


- Les parasites
- Les pellicules
- Les fourches



- Le chignon
- La frange
- La tresse

**4. Associez la définition à l'image :**



**A**



**B**



**C**



**D**



**E**



**F**

- ..... Appareil muni d'une lame à dents pointues servant à tondre les poils ou les cheveux.
- ..... Poils qui poussent sur le menton, les joues et sous la lèvre inférieure chez l'homme.
- ..... Coiffure dont les cheveux sont en boule.
- ..... Peau du crâne recouverte de cheveux.
- ..... Sécrétion grasseuse qui sert à protéger la peau du séchage.
- ..... Equipement contenant un évier et une chaise qui permet de laver une tête.

**5. Soulignez l'action adéquate à l'image :**



- Sécher
- Lisser
- Brosser



- Couper
- Peigner
- Laver



- Tondre
- Raser
- Couper

**6. Choisissez le mot correspondant à la définition :**

*Un casque de coiffure – Des ciseaux – Faire un brushing –  
Une laque – Un salon de coiffure – Un balai à cou*

Faire une mise en pli des cheveux à l'aide d'un sèche-cheveux et d'une brosse ronde. ....

Grand sèche-cheveux destiné à sécher les cheveux lors de certaines coiffures. ....

Pinceau servant à nettoyer les épaules pour débarrasser les poils de cheveux. ....

Instrument formé de deux lames permettant de couper. ....

Produit que l'on vaporise sur les cheveux pour maintenir la coiffure. ....

Etablissement, lieu où l'on coupe et remet en valeur les cheveux. ....

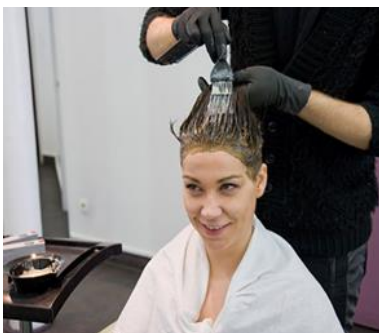
**7. Rédigez une phrase en expliquant l'action :**



.....  
.....  
.....  
.....



.....  
.....  
.....  
.....



.....  
.....  
.....  
.....



.....  
.....  
.....  
.....

**8. Listez le matériel présent sur ces images :**



.....

.....

.....

.....

.....

.....